

ほけんだより 10月

令和5年9月29日
東京都立白鷺特別支援学校長
川上 尊志

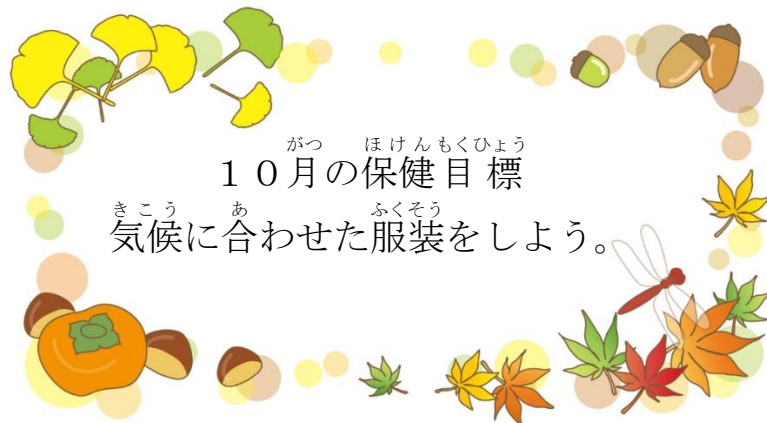
9月21日 東京都
インフルエンザ
流行注意報発令

がっきゅうへいさ がくねんへいさ がっこうへいさ きゅうぞうちゅう
『学級閉鎖・学年閉鎖・学校閉鎖』急増中!!!

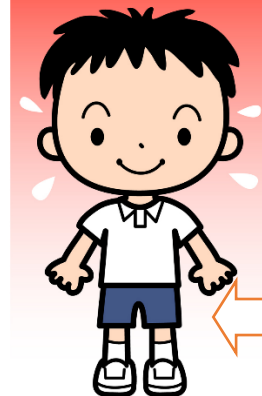
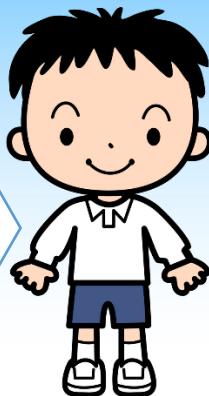
2学期が始まり、全国で“新型コロナウイルス感染症”及び“インフルエンザ”による『学校閉鎖・学年閉鎖・学級閉鎖』の報告が相次いでいます。

9月上旬時点で、江戸川区の感染者数は、都内で5番目に多いです。近隣の学校でも『閉鎖』の報告がありました。

風邪症状や発熱の際は、受診し医師の指示に従いましょう。



寒いときは
長そで



暑いときは
半そで



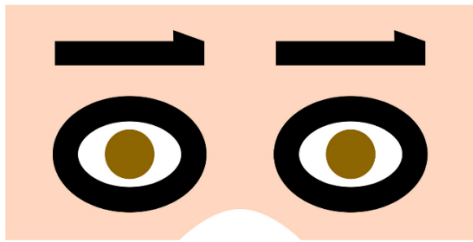
上着を活用しましょう!

寒いときは、着ましょう。

暑いときは、脱ぎましょう。



がつ か め あいご 10月10日は、目の愛護デー



「10」を横にすると…
「1」：眉毛
「0」：目
に見えますか？

目を大切にしよう

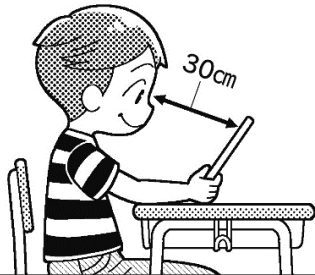
前がみが目にかからないようにする



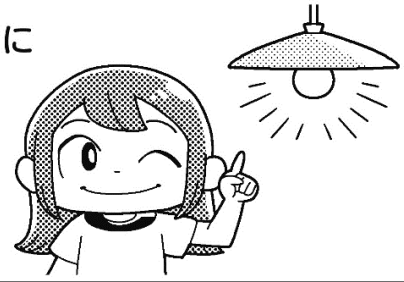
よごれた手でさわらない



本やタブレットは目から30cm以上はなす



部屋の明るさに注意する



災害時用薬剤(予備薬)【3日分】について

宿泊行事終了後、現在お預かりしている薬剤と交換して返却します。

1年生：10月下旬

2年生：11月上旬

10月の保健行事

2日(月) 体重測定 2年生

6日(金) 体重測定 1・3年生

10日(火) 精神科校医による健康相談 9:00~

19日(木) 宿泊前検診 1年生 9:30~