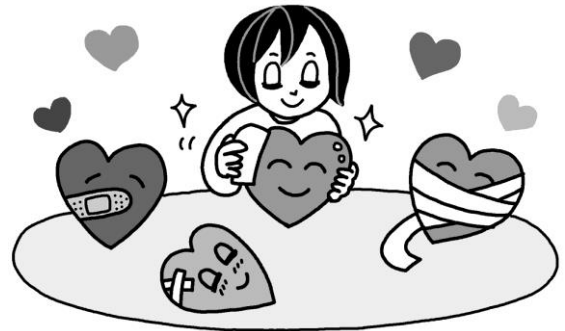


ほけんだより2月

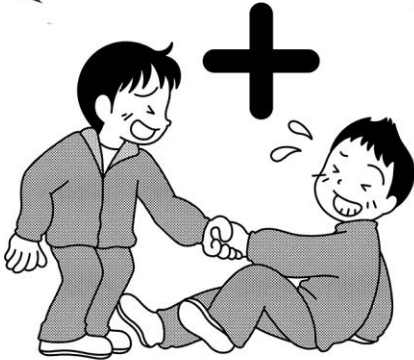
令和7年1月31日
東京都立白鷺特別支援学校長
川上 尊志

2月3日は「立春」です。寒さのピークを迎え、徐々に春めいた気温や天候になっていきますが、まだまだ寒い日が続きます。特に登校中は日中に比べて寒いので、重ね着など工夫をして、寒さから身を守りましょう。

◆◇2月の保健目標◆◇
こころの健康を考えよう



(たすけあって)



(声をかけあって)



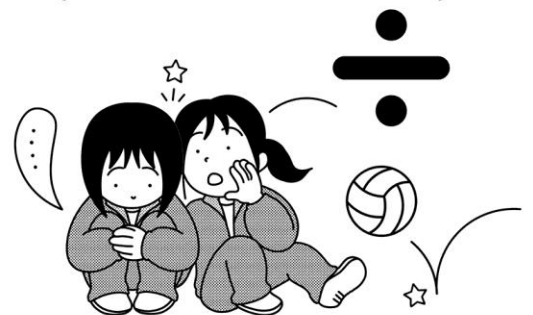
やさしい生活を

おもいやり算で

(ひきうけて)



(いたわって)



◆◇インフルエンザを予防しましょう◆◇



インフルエンザが流行っています。引き続き、うがい、手洗い、マスクの着用、換気といった予防をしっかりと行っていきましょう。以下の症状がある時には、無理に登校せず、早めに病院へいきましょう。



くしゃみ
はなみず
鼻水



せきや、
のどの痛み



寒気や、
38℃以上の発熱



関節痛など、
体の痛み

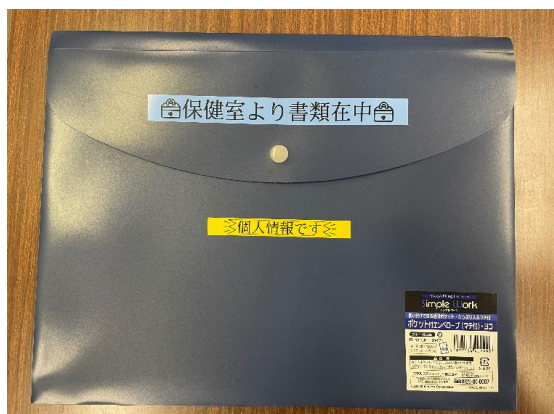
◆◇2月の保健行事◆◇

日にち	保健行事	対象者
3日(月)	体重測定	2年生
		3年生
7日(金)	体重測定	1年生
13日(木)	第2回学校保健委員会	
18日(火)	精神科健康相談	予約した人

遅刻や欠席などで、体重を測れなかった場合には、午前中に保健室に来れば測ることができます。
担任の先生に相談してから来ましょう。

◆◇主治医意見書及び学校生活管理指導表の提出について◆◇

定期通院している生徒へ、主治医意見書及び学校生活管理指導表を12月に返却しました。主治医へ御確認いただき、提出してください。回収期限は、3月25日(火)です。
(※食物アレルギーの学校生活管理指導表の回収期限は、2月14日(金)です。)



ブルーファイルに入れて、
提出してください。